

E-BIKES 2021

Der E-Bike-Jahrgang 2021 präsentiert sich vielfältig. Der Trend zu Velos für den On- und Offroad Einsatz geht weiter, gleichzeitig investieren die Hersteller viel in ein ausgewogenes Erscheinungsbild ihrer Bikes.

Fabian Baumann

Das Jahr 2021 ist ein spezielles Jahr. Die Covid-19-Pandemie hat weltweit für einen Fahrradboom gesorgt. Die Nachfrage ist förmlich explodiert. Fabriken in Fernost, aber auch in Europa stiessen und stossen an Kapazitätsgrenzen. Erschwerend kommt hinzu, dass Fahrräder aus unzähligen Komponenten bestehen. Viele Teile werden weltweit nur von wenigen Herstellern produziert. Bei manchen Komponenten gibt es mittlerweile Wartezeiten von bis zu eineinhalb Jahren. Bei Elektrovelos spielt ein weiterer Faktor mit. Elektronische Bauteile wie Chips und Prozessoren, die an E-Bikes zum Einsatz kommen, werden auch von der Autoindustrie oder von PC- und Smartphoneherstellern nachgefragt.

Auch die Logistik macht der globalen Fahrradbranche zu schaffen. Der Seetransport von Asien nach Europa ist seit Beginn der Pandemie vor gut einem Jahr beeinträchtigt. Und steckt dann noch ein Megafrachter – wie Ende März – im Nadelöhr Suezkanal fest, kommt die begehrte Ladung noch später in Europa an.

Velojournal hat für die Marktübersicht bei den Herstellern gezielt nach Modellen gefragt, die erhältlich sind, im nächsten Jahr weiterlaufen oder ein ähnliches Nachfolgemodell haben werden. Die Auswahl lässt sich sehen.

Was sich bereits im vergangenen Jahr abzeichnete, geht 2021 weiter: Immer mehr Marken haben E-Bikes im Angebot, zu denen die Bezeichnung SUV passt. Die Elektrovelos verfügen über Reifen mit viel Profil und geländegängige Fahrwerke – Vollfederung ist keine Seltenheit mehr. Gleichzeitig sind die Modelle alltagstauglich ausgestattet, was dem Umstand Rechnung trägt, dass ihr primäres Einsatzgebiet der urbane Raum ist. Abstecher ins Gelände oder sogar auf Trails liegen mit vielen dieser E-Bikes aber durchaus drin. Bei den neuen Elektrovelos dominieren Konstruktionen mit Mittelmotor. Diese werden immer sauberer ins Design integriert. Auch die Akkus verschwinden zunehmend im Rahmeninnern, und ihre Kapazität nimmt dabei laufend zu: 500 Wattstunden sind heute fast schon das Minimum. >

INHALT

Die Pendlerin – S. 26
Die Familie – S. 28
Der Alltagsfahrer – S. 30
Der Wocheneinkäufer – S. 32
Die Naturliebhaberin – S. 34
Die Stilbewusste – S. 36
Der Sportsfreund – S. 37
Die echte Bikerin – S. 38

Das E-Bike hat sich als Fortbewegungsmittel etabliert, und das nicht nur im urbanen Raum.



Die Pendlerin

Auch längere Arbeitswege lassen sich bestens mit dem Elektrorad bewältigen. So kann man auf der Fahrt ins Büro schon mal etwas den Bewegungsdrang stillen. Die meisten der Pendleräder unterstützen bis 45 km/h, sodass längere ebene Strecken rassig gefahren werden können.



IBEX «EMISSON NEO+ 45KM/H»
 Laufruhe und Fahrstabilität bei hoher Geschwindigkeit. Das war das Ziel bei der Entwicklung des «eMisson Neo+»-Rahmens. Dieser ist dank «Torsion Box», doppelter Kettenstrebe und «One Piece»-Steuerkopf sehr steif. Die Ausstattung des schnellen E-Bikes lässt sich im IbeX-Konfigurator individuell zusammenstellen.

Motor: Bosch «Performance Speed», 625-Wh-Akku
 Schaltung: Shimano «Deore» 10-Gang
 Preis: ab Fr. 5099.–
www.myibex.ch



CYLAN «SPRINT FLY»
 Wer schnell unterwegs ist, spürt jede Bodenunebenheit umso stärker. Daher stattet Cylan das «Sprint Fly» mit einer Federung aus, die nahezu jeden Aufprall abfängt. So kann man sich auf die Fahrt konzentrieren und kommt entspannt statt durchgeschüttelt an.

Motor: Bosch «Performance Speed», 625-Wh-Akku
 Schaltung: Shimano «Deore» 12-Gang
 Preis: Fr. 5299.–
www.cylan.ch



Das Erscheinungsbild der E-Bikes wird immer aufgeräumter.



KLEVER «X-SPEED PINION»
 Klever geht eigene Wege: Der hauseigene «Biaction»-Heckmotor unterstützt bis 45 Sachen, und beim Akku hat man die Wahl zwischen Versionen mit 850 oder 1200 Wh. Das Pinion-Getriebe und der Zahnriemen sorgen für tiefen Wartungsbedarf.

Motor: Klever «Biaction», 850-Wh-Akku
 Schaltung: Pinion-«C12»-12-Gang-Nabenschaltung
 Preis: Fr. 7799.–
www.klever-mobility.com



KOGA «PACE B20»
 Der neueste Bosch-Mittelmotor ist nahtlos in den Rahmen des «Pace B20» integriert und liefert eine kraftvolle Leistung, mit der Sie mühelos Geschwindigkeiten von bis zu 45 km/h erreichen. Der integrierte Akku, der ausbalancierte Rahmen und die Räder mit extrabreiten 62-mm-Reifen sorgen während der Fahrt für Kontrolle. Mit der Doppelakku-Option lässt sich die Reichweite verdoppeln.

Motor: Bosch «Performance Speed», 500-Wh-Akku
 Schaltung: Enviolo «SP» (stufenlose Nabenschaltung)
 Preis: Fr. 5699.–
www.koga.com



STROMER «ST5 ABS»
 Stromer legt viel Wert auf Integration. Deshalb kommt beim neuen «ST5 ABS» am Vorderrad das ABS-System von Blubrake zum Zug, das im Rahmeninnern verbaut wird. Die übrigen Zutaten wie der wuchtige Alurahmen, der kraftvolle Heckmotor, verschieden grosse Akkus, die weit fortgeschrittene Integration und Konnektivität sowie die elektronische Schaltung von Shimano bleiben unverändert.

Motor: Stromer «Syno Sport», 983-Wh-Akku
 Schaltung: Shimano «XTR Di2» 11-Gang
 Preis: ab Fr. 10432.–
www.stromerbike.com



VEO BIKE «TOURER SPEED»
 Beim «Tourer Speed» riegelt Shimanos Mittelmotor erst bei 32 km/h ab. So wird man in 30er-Zonen nicht mehr überholt. Dafür gilt das E-Bike aus Basel rechtlich und versicherungstechnisch als Speed Pedelec – braucht also eine Versicherung und eine Nummer. Für Komfort sorgen die Federung an Gabel und Sattelstütze.

Motor: Shimano «Steps E8000», 504-Wh-Akku
 Schaltung: Shimano «LX» 10-Gang
 Preis: Fr. 4150.–
www.veo-bikes.ch



SCOTT «SILENCE ERIDE EVO SPEED»
 Das Auto kann in der Garage bleiben. Das «Silence eRide Evo Speed» bietet, was sich Berufspendlerinnen und -pendler wünschen: eine vollwertige Sicherheitsausstattung, kräftige Unterstützung und ausreichend Akkukapazität von bis zu 1125 Wh, und das alles formschön verpackt im ansprechenden Rahmendesign.

Motor: Bosch «Performance Speed», 625-Wh-Akku
 Schaltung: Enviolo «SP» (stufenlose Nabenschaltung)
 Preis: Fr. 6499.–
www.scott-sports.com



HP VELOTECHNIK «SCORPION PLUS 20 SE»
 Die Kombination aus kräftigem Tretlagermotor plus Vollautomatikschaltung sorgt für ein unkompliziert zu handhabendes, faltbares Alltagsrad mit leichtem Zustieg. Zur Serienausstattung des voll gefederten E-Trikes gehören unter anderem eine hochwertige Lichtanlage, hydraulische Scheibenbremsen, Gepäckträger, Schutzbleche, Rückspiegel.

Motor: Shimano «Steps E6100», 630-Wh-Akku
 Schaltung: Shimano «Nexus Di2» (automatische 8-Gang-Nabenschaltung)
 Preis: ca. Fr. 9545.–
www.hpvelotechnik.com

FOTOS: ZVG

Die Familie

Diese Velos machen Familien mobil. Dank grosser Gepäckkapazität fahren auch die Kinder und ein Grosseinkauf mit. Die Modelle sind besonders stark, haben gute Bremsen und eignen sich daher zum Ziehen von Anhängern. Das ermöglicht muntere Fahrten ins Hallenbad, zur Kita, in den Wald und zum Kindergeburtstag und macht den Kleinen wie den Grossen gleichermassen Freude.



TERN «HSD S8 I»

Das «HSD» ist ein kompaktes Longtail-Lastenvelo mit Bosch-Mittelmotor. Es lässt sich vertikal verstauen und passt dank klappbarer Lenksäule auch in Kombis. Der XL-Gepäckträger bietet Platz für Kindersitze oder Packtaschen, zudem lässt sich auch vorne ein Gepäckträger montieren.

Motor: Bosch «Active Plus», 400-Wh-Akku
Schaltung: Shimano «Nexus» 8-Gang
Preis: Fr. 4279.–
www.ternbicycles.com



DIAMANT «ZING DELUXE+»

Diamant hat sich bei diesem Modell bewusst für einen externen Akku entschieden. Diese Variante senkt die Kosten des Bikes und erleichtert das Akkuhandling. Mit seinen breiten 27,5-Zoll-Reifen und Bosch-Antrieb bietet das «Zing Deluxe+» viel sportliche Technik für alle Wege zwischen Bodensee und Gotthard.

Motor: Bosch «Performance CX», 500-Wh-Akku
Schaltung: Shimano «Deore» 10-Gang
Preis: Fr. 3599.–
www.diamantrad.com



HASE «PINO STEPS»

Das «Pino» ersetzt einen ganzen Fuhrpark: Es ist Tandem, Kindertaxi und Cargobike in einem. Vorn können Kinder ab 1 m Grösse mitradeln, aber man kann das «Pino» auch allein fahren. Durch den teleskopierbaren Rahmen erreicht es die Grösse eines Citybikes und passt auf jeden herkömmlichen Autoheckträger.

Motor: Shimano «Steps E6100», 504-Wh-Akku
Schaltung: Shimano «XT» 11-Gang
Preis: Fr. 9279.–
www.hasebikes.com



#BeatYesterday



NEU!

NEVER STOP CYCLING

VARIA™ RTL515 | EDGE® 1030 PLUS | RALLY™ RS

Der Alltagsfahrer

Damit kommt man frisch, wach und froh bei der Arbeit an: Die Fahrt dorthin weckt die Lebensgeister, und weder Stau noch Gedränge im ÖV können der guten Laune etwas anhaben. Diese E-Bikes zeichnen sich durch hohe Alltagstauglichkeit und Zuverlässigkeit aus: Eine Aktentasche kann ebenso mitgenommen werden wie die Sportsachen. Dank guter Schutzbleche vertragen sie auch einmal etwas Regen.



HASE «KETTWIESEL EVO STEPS»

Das «Kettwiesel» ist wendig und kippstabil. Für hohen Fahrkomfort sorgt die Luxusfederung mit Einzelradaufhängung, Luftdruckfedern und dazu Stabilisatoren wie bei einem Auto. Mittels umfangreichen Zubehörs lässt es sich auf (fast) jede körperliche Besonderheit anpassen, etwa durch Handantrieb, Schulterlenkung oder Spezialpedalen.

Motor: Shimano «Steps E6100», 504-Wh-Akku
Schaltung: Shimano «Alfine DI2» (elektronische Nabenschaltung)
Preis: ab Fr. 9279.–
www.hasebikes.com



TOUR DE SUISSE «CHARISMA»

Das «Charisma» kommt mit dem neuen Bosch-Motor daher. Der Akku ist dezent im Rahmen integriert. Wenns mal wieder «schneller» sein soll: Das «Charisma» ist auch als S-Pedelec erhältlich. Mit Federgabel, Schutzblechen, Gepäckträger und Rahmenschluss ist alles dran, was sich Velofahrende von ihrem täglichen Begleiter wünschen.

Motor: Bosch «Performance CX», 625-Wh-Akku
Schaltung: Shimano «Deore» 11-Gang
Preis: ab Fr. 4599.–
www.tds-velo.ch



BERGAMONT «E-HORIZON FS EXPERT»

Das E-Bike bietet maximale Fahrfreude auf jedem Terrain. Für Komfort und Sicherheit auf jedem Untergrund, den eine Stadt zu bieten hat, sorgt das Fahrwerk mit 100 mm Federweg vorne und 80 mm hinten.

Motor: Bosch «Performance Line CX», 625-Wh-Akku
Schaltung: Shimano «Deore» 11-Gang
Preis: Fr. 4999.–
www.bergamont.com



PRICE «E-XPRESS LADY»

Beim «E-Express Lady» spielt Price die eigenen Stärken punkto Flexibilität voll aus: Für satte Reichweite steckt ein «Powertube»-Akku im Unterrohr des Mixté-Rahmens. Ob der Antrieb von Bosch bis 25 oder 45 km/h Unterstützung liefern soll, liegt ebenso im Ermessen der Käuferschaft wie Details der Ausstattung.

Motor: Bosch «Performance CX», 625-Wh-Akku
Schaltung: Shimano «Deore» 11-Gang
Preis: ab Fr. 4645.–
www.price-bikes.ch



RIESE & MÜLLER «HOMAGE GT TOURING»

Mit seiner markanten Linienführung fällt das «Homage» auf. Der tiefe Einstieg ermöglicht eine bequeme Handhabung im Stadtverkehr, die «Control Technology» von Riese & Müller sorgt für Fahrkomfort und Sicherheit. Und wenn es hoch hinaus gehen soll, bietet die «Dual Battery»-Option die Möglichkeit von bis zu 1250 Wh Akkukapazität.

Motor: Bosch «Performance CX», 625-Wh-Akku
Schaltung: Shimano «Deore» 11-Gang
Preis: ab Fr. 6659.–
www.r-m.de



BULLS «CROSSMOVER EVO 2»

Mit Diamant- oder Trapezrahmen sowie als Tiefeinsteiger erhältlich, bietet das «Crossmover Evo 2» die kraftvolle Unterstützung von Boschs Mittelmotor und die Reichweite des «Powertube»-Akkus. Dazu kommen eine Federgabel, eine Zehn-Gang-Schaltung und hydraulische Scheibenbremsen von Shimano, 55 mm breite Reifen und eine Alltagsausstattung.

Motor: Bosch «Performance CX», 625-Wh-Akku
Schaltung: Shimano «Deore» 10-Gang
Preis: Fr. 3699.–
www.bulls-bikes.com



Akkus
verschwinden
im Rahmen-
inneren, und
die Kapazität
wird immer
grösser.

FOTOS: ZVG



DIAMANT «OPAL ESPRIT+»

Die stufenlose Enviolo-Schaltung ist tauglich für das bergige Profil der Schweiz. Sie sorgt zusammen mit dem Carbon-Riemen für minimalen Wartungsaufwand. Die Technik im Verbund mit der eleganten Formsprache hat das «Opal Esprit+» ins Finale des iF Design Award 2021 geführt.

Motor: Bosch «Performance CX», 625-Wh-Akku
Schaltung: Enviolo «TR 360» (stufenlose Nabenschaltung)
Preis: Fr. 4699.–
www.diamantrrad.com



KRISTALL «B-25 PERFORMANCE»

Dank der 65 mm breiten Reifen, der Federgabel und der Parallelogramm-Stütze können weder Tramgleise noch Feldwege den Vorwärtsdrang des «B-25 Performance» bremsen. Zumal dem Bosch-Motor dank des starken Akkus der Saft nicht so schnell ausgeht.

Motor: Bosch «Performance CX», 500-Wh-Akku
Schaltung: Shimano «Deore/XT» 11-Gang
Preis: Fr. 4699.–
www.kristallvelo.ch



CYLAN «TOWN LOW»

Das «Town Low» macht den Alltag etwas leichter. Dank Tiefeinstieg fällt das anstrengende Aufschwings weg, dafür rollt man zuverlässig und entspannt zur Arbeit, zum Yoga oder in den Feierabend.

Motor: Bosch «Performance CX», 625-Wh-Akku
Schaltung: Shimano «Deore» 10-Gang
Preis: Fr. 3799.–
www.cyclan.ch

Der Wochen- einkäufer

Das E-Bike bringt die Einkäufe nach Hause, kommt mit zum Wochenmarkt, zur Gärtnerei und begleitet durch den Alltag. Mit dem Elektrovelo fährt man direkt vor den Laden und spart sich die Parkplatzsuche. Diese Elektrovelos zeichnen sich durch einen guten Gepäckträger, stabile Fahreigenschaften und praktische Details aus und werden so zu zuverlässigen Helfern für jeden Tag.



BENNO BIKES «BOOST E10 D CX»

Das «Boost» rollt auf überbreiten Reifen, und der Alurahmen bietet vorne wie hinten viel Platz für Lasten und Gepäck. Dabei sorgt der kraftvolle Motor für Unterstützung. Die Schaltung und die Scheibenbremsen stammen von Shimano, die Lichtanlage kommt von Supernova.

Motor: Bosch «Performance CX», 500-Wh-Akku
Schaltung: Shimano «Deore» 10-Gang
Preis: Fr. 5099.–
www.bennobikes.com



RIESE & MÜLLER «PACKSTER 70»

Das neue «Packster 70» nimmt in seiner sicheren EPP-Box Ladung oder Mitfahrende auf und ist individuell für Familien oder Businesszwecke einsetzbar. Dabei überzeugt es mit einem minimalen Wendekreis dank Seilzuglenksystem bei gleichzeitig viel Stauraum.

Motor: Bosch «Cargo Line Cruise», 500-Wh-Akku
Schaltung: Shimano «Deore» 11-Gang
Preis: ab Fr. 6869.–
www.r-m.de



CRESTA «EGIRO NEO+»

Beim Allrounder «eGiro Neo+» gibts keine Kompromisse in Sachen Komfort: Mit Suntour Federgabel und gefederter Sattelstütze sowie verstellbarem Vorbau und breiter Bereifung ist das Bike gut ausgestattet. Es ist in zwei Rahmenformen und mit unterschiedlichen Konfigurationen erhältlich.

Motor: Bosch «Performance CX», 625-Wh-Akku
Schaltung: Shimano «Deore» 10-Gang
Preis: ab Fr. 5498.–
www.cresta-swiss-bike.ch



FOTOS: ZVG



KAGU BOSCH UNI 275

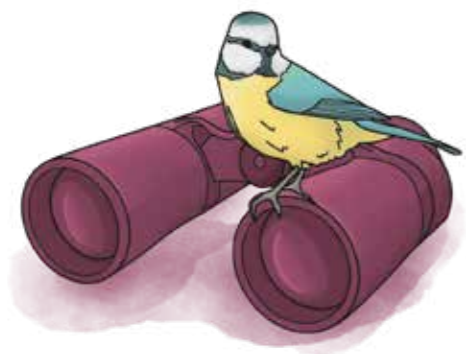
DER STARKE ALLESKÖNNER



 **SIMPLON**

Die Natur- liebhaberin

Diese E-Bikes bringen ihre Besitzerinnen und Besitzer schnell, leicht, mühelos und leise in die Natur, in die Berge, in den Wald, zum Pilzesammeln, Vögelbeobachten oder an den Badensee. Sie fühlen sich auf der Strasse ebenso wohl wie auf Forstwegen und in leichtem Offroadterrain. Bei Bedarf lässt sich auch ein Schutzblech oder ein Gepäckträger montieren, sodass diese Modelle universell einsetzbar sind.



BERGSTROM «SUV 8/81»

Das neue «SUV» kann mit seinen DT-Swiss-«Hybrid»-29er-Laufrädern jeden Trail befahren. Für den Alltag verfügt es über Pletscher-Schutzbleche und -Gepäckträger sowie eine Aufnahme für den Hebie-Ständer. Eine gute Beleuchtung ist auch mit an Bord.

Motor: Bosch «Performance CX», 500-Wh-Akku
Schaltung: Shimano «Deore» 10-Gang
Preis: Fr. 5199.–
www.bergstrom.bike



THÖMUS «LIGHTRIDER E2»

Das «Lightrider E2» ist ein äusserst vielseitiges Bike. Dank Thömus' «Customizing»-Prinzip kann es auf alle Nutzergruppen und Einsatzbereiche abgestimmt werden und macht mit dem praktischen City-Kit auch in der Stadt eine gute Figur.

Motor: Shimano «Steps E6100», 504-Wh-Akku
Schaltung: Shimano «Deore» 11-Gang
Preis: ab Fr. 3990.–
www.thoemus.ch



TREK «POWERFLY FS 9 EQUIPPED»

Das «Powerfly FS 9 Equipped» ist ein voll gefedertes E-Mountainbike, das für On- und Offroad-Abenteuer konzipiert wurde. Ausgestattet mit Schutzblechen, Beleuchtung und Gepäckträger ist es ein zuverlässiger Begleiter auf allen täglichen Wegen. Abgerundet wird das Bike durch die verbaute Shimano «XT»-Gruppe.

Motor: Bosch «Performance CX», 625-Wh-Akku
Schaltung: Shimano «XT» 12-Gang
Preis: Fr. 7399.–
www.trebikes.com



KTM «MACINA AERA 271»

Die aufwendige Konstruktion verleiht dem Tiefeinsteiger mit integriertem Akku ausreichende Steifigkeitsreserven, und der Motor ist hochkant verbaut. Vom breiten Sattel über den hohen Lenker bis zu den zahm profilierten Reifen weist die Ausstattung in Richtung Alltag – auch ohne Schutzbleche oder Lichtanlage.

Motor: Bosch «Performance CX», 625-Wh-Akku
Schaltung: Shimano «Deore» 10-Gang
Preis: ab Fr. 4152.–
www.ktm-bikes.at



CUBE «KATHMANDU HYBRID SLT»

Beim «Kathmandu Hybrid SLT» hat Cube nicht nur Mittelmotor und Akku sauber in den Rahmen integriert, sondern auch Kabel und Leitungen. Der Gepäckträger ist fest mit dem Hinterbau verschweisst, und für Komfort sorgen die Federgabel sowie die Parallelogramm-Sattelstütze.

Motor: Bosch «Performance CX», 625-Wh-Akku
Schaltung: Shimano «XT» 12-Gang
Preis: Fr. 4749.–
www.cube.eu



TOUR DE SUISSE «CHARISMA CROSS»

Das «Charisma Cross» ist die robustere Version des neuen Tour de Suisse «Charisma». Es eignet sich für asphaltierte wie für unbefestigte Wege. Die Abstecher ins Grüne dürfen dank dem grossen Akku durchaus länger ausfallen. Breite Boost-Achsen geben dem E-Bike eine Extraportion Steifigkeit – das ist beim Tiefeinsteiger besonders wichtig.

Motor: Bosch «Performance CX», 625-Wh-Akku
Schaltung: Shimano «Deore» 11-Gang
Preis: ab Fr. 4599.–
www.tds-velo.ch



BERGAMONT «E-VILLE SUV»

Das «E-Ville SUV» ist vielseitig einsetzbar. Der Tiefeinsteiger-Rahmen eignet sich für Damen und Herren gleichermaßen, die Reifen bieten Grip auf unbefestigten Wegen und in der Stadt. Dank der «Multiple-Mount-Solution» lassen sich Ausrüstung und Gepäck einfach am Velo anbringen, zudem besteht die Möglichkeit, eine zweite Batterie nachzurüsten.

Motor: Bosch «Performance CX Cruise», 625-Wh-Akku
Schaltung: Shimano «Deore» 11-Gang
Preis: Fr. 4199.–
www.bergamont.com



FLYER «GOROC2»

Die robuste Konstruktion des «Goroc2» hat eine muskulöse Optik und vermittelt Vertrauen, auch wenn der Untergrund rauer wird. Die Geometrie ist komfortabel und die Ausrüstung voll alltagstauglich. Das Bike ist in zwei Rahmenformen und auch mit Tretunterstützung bis 45 km/h erhältlich.

Motor: Panasonic «GX Ultimate pro», 750-Wh-Akku
Schaltung: Shimano «Deore» 10-Gang
Preis: ab Fr. 5299.–
www.flyer-bikes.com



BIXS «ACCESS E10 FS»

Das voll gefederte E-Bike bietet sich für ausgiebige Touren auf Feld- und Waldwegen an. Mit seiner vollwertigen Ausstattung inklusive heller Lichtanlage, robusten Schutzblechen und Gepäckträger macht sich das «Access E10 FS» aber auch gut als Pendlerfahrzeug.

Motor: Yamaha «PW-X2», 630-Wh-Akku
Schaltung: Shimano «Deore» 12-Gang
Preis: Fr. 5290.–
www.bixs.com

Die Stilbewusste

Elektrovelo ja, aber chic soll es sein. Vielleicht so, dass man ihm das «E» gar nicht allzu sehr ansieht. Die neuste Generation ist elegant und leicht, sodass sie gut auch über ein paar Treppenstufen getragen und ohne Motorunterstützung gefahren werden kann. Dass der Motor nicht ultrastark ist, nimmt man dafür gerne in Kauf.



BERGAMONT «PAUL-E EQ EXPERT»

Mit dem «Paul-e EQ» präsentiert Bergamont ein Faltvelo mit gross dimensioniertem, zentralem Scharnier. Für müheloses Vorankommen sorgt Shimanos Mittelmotor, wobei der Akku semi-integriert im Alurahmen steckt. Dazu kommt eine wartungsarme Getriebeabgabe, die sich auch im Stand schalten lässt.

Motor: Shimano «Steps E5000», 504-Wh-Akku
Schaltung: Shimano-«Nexus»-5-Gang-Nabenschaltung
Preis: Fr. 3999.–
www.bergamont.com

Der Sportsfreund

Eine Ausfahrt am Sonntag, eine spontane Abendrunde mit Freunden, ohne dass man sich allzu heftig verausgaben muss: Diese Modelle sorgen für entspannte Fahrten, auch wenn dazwischen heftige Steigungen auftauchen. Dank ihres geringen Gewichts fahren sie gut auch ohne Motor und sorgen für Rennradfeeling. Wer sich auch von einer Schotterstrasse nicht abhalten lassen will, wählt ein E-Gravel-Modell mit etwas breiteren Reifen.



THÖMUS «SLIKER E1»

Dieses E-Rennvelo bietet mit dem leisen, kraftvollen Fazua-Motor ein natürliches Fahrgefühl, das selbst über der 25 km/h-Grenze durch widerstandsfreie Funktion überzeugt. Der sportliche Flitzer wurde nicht zuletzt dank seiner Performance und hoher Individualisierbarkeit mit dem «Design & Innovation»-Award 2020 in der Kategorie Roadbike ausgezeichnet.

Motor: Fazua E-Road, 250-Wh-Akku
Schaltung: Shimano «105» 2x11-Gang
Preis: ab Fr. 5490.–
www.thoemus.ch



ELECTRA «TOWNIE PATH GO! 100 STEP-THRU»

Das «Townie» ist ein Bike für Pendlerinnen, Aussteiger und Länger-Draussenbleiber. Die Rahmengestaltung sorgt für eine aufrechte Sitzposition und entspanntes Durchtreten in voller Beinlänge. Beim Anhalten oder an einem Lichtsignal erreicht man mit den Füßen den Boden, ohne aufstehen zu müssen.

Motor: Bosch «Performance», 500-Wh-Akku
Schaltung: Shimano «Deore» 10-Gang
Preis: Fr. 3799.–
www.electra.trebikes.com



SIMPLON «CHENOA BOSCH CX HERREN»

Das «Chenoa Bosch CX Herren» mit seinem Carbonrahmen hat ein tiefes Gewicht, ist komfortabel und besticht mit Fahrstabilität. Im Unterrohr sitzt der langatmige Akku und versorgt den stärksten Bosch-Motor mit Energie. Dank des Simplon-Konfigurators kann jedes Rad ganz individuell angepasst werden.

Motor: Bosch «Performance CX», 625-Wh-Akku
Schaltung: Shimano «Deore» 11-Gang
Preis: ab Fr. 4999.–
www.simplon.com



ANGELL

Die Angell-E-Bikes wurden vom französischen Designer Ora-ïto entworfen. Sie richten sich an designaffine Stadtmenschen, die ein minimalistisches Fahrzeug suchen. Der Akku befindet sich hinten am E-Bike, zum Laden kann er entnommen werden. Rück- und Bremslichter sind in die Akkueinheit integriert. Der 250 Watt starke Antrieb steckt in der Hinterradnabe.

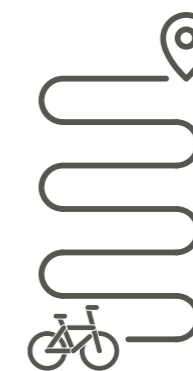
Motor: No-name
Schaltung: 4-Gang no-name
Preis: Fr. 3160.–
www.angell.bike



LOOK «765 RS GRAVEL»

Das «765 RS Gravel» ist ein vielseitiges Bike, das stabil und leicht genug ist, um abseits der Strasse volle Leistung zu erbringen. Die elektrische Unterstützung durch den Fazua-Motor gibt den nötigen Schub, wenn die Strasse ansteigt oder das Gelände uneben wird.

Motor: Fazua «Evation», 250-Wh-Akku
Schaltung: Sram «Force» 11-Gang
Preis: Fr. 6699.–
www.lookcycle.com



Sportliche Runden sind mit diesen E-Bikes kein Problem.



BH BIKES «CORE GRAVELX CARBON 2.7 PRO»

Auf den ersten Blick ist dieses E-Gravelbike nicht als solches zu erkennen. Der von BH Bikes entwickelte Mittelmotor wird von der Kurbel dezent verdeckt, der Akku befindet sich im Unterrohr des Carbonrahmens. Der Zweitakku im Bidonhalter sorgt für zusätzliche Reichweite und mehr Höhenmeter.

Motor: BH Bikes «ZESMAG», 540-Wh-Akku & 180-Wh-«Xpro»-Batterie
Schaltung: Shimano «GRX Di2» 11-Gang
Preis: Fr. 7699.–
www.bhbikes.com

Die echte Bikerin

Diese E-Mountainbikes fühlen sich dann wohl, wenn es etwas ruppiger und flotter zur Sache geht. Sie machen Spass auf lockeren Bergfahrten und rasanten Abfahrten. Dank Vollfederung bewegen sie sich souverän auch durch schwierigeres Gelände.



SCOTT «STRIKE ERIDE 930»

Scott legt bei diesem E-Mountainbike die Messlatte hoch, wenn es um den Komfort geht. Das Fahrwerk mit 140 mm Federweg sorgt für Dämpfung auf holprigen Strecken. Zusammen mit den hochwertigen Komponenten – inklusive Gepäckträger und Schutzbleche – und dem starken Bosch-Antrieb präsentiert sich das Bike als stimmiges Gesamtpaket für jede Ausfahrt.

Motor: Bosch «Performance CX», 625-Wh-Akku

Schaltung: Sram «SX Eagle» 12-Gang

Preis: Fr. 4999.–

www.scott-sports.com



SIMPLON «SENGO PMAX»

«Sengo Pmax» heisst das exklusivste E-Mountainbike von Simplon. Der Carbonrahmen bietet einen ausgewogenen Mix aus Gewicht, Stabilität, Fahrvergnügen und Design. Die Akkukapazität lässt sich auf bis zu 1125 Wh erweitern. Bei Bedarf stehen eine grosse Anzahl an Anbaumöglichkeiten sowie Optionen zur Verfügung.

Motor: Bosch «Performance CX», 625-Wh-Akku

Schaltungen: Sram «GX1 Eagle» 12-Gang

Preis: ab Fr. 5799.–

www.simplon.com



ROCKY MOUNTAIN «INSTINCT POWERPLAY ALLOY 70 BC EDITION»

Das «Instinct Powerplay BC Edition» ist jederzeit startklar für die herausforderndsten Trails. Es ist mit einem Positionsschalter und einem Dämpfer mit längerem Hub ausgestattet, der einen hinteren Federweg von 155 mm freigibt. Zeitgemäss rollt das Fully auf 29-Zoll-Laufrädern.

Motor: Rocky Mountain «Dynamie 3.0», 672-Wh-Akku

Schaltung: Shimano «Deore/XT» 12-Gang

Preis: Fr. 7999.–

www.bikes.com



BIXS «SAUVAGE EX»

Das «Savage EX» hat einen Carbonrahmen und ist mit einem High-End-Fahrwerk aus der Fox-«Factory»-Serie ausgestattet. Dieses verhilft dem Allmountain-Bike zu einem tollen Fahrverhalten. Dank der vielen Einstellmöglichkeiten des Fahrwerks erreichen Perfektionisten ein Fine-tuning für jedes Terrain.

Motor: Shimano «Steps EP8», 630-Wh-Akku

Schaltung: Shimano «XT» 12-Gang

Preis: Fr. 8590.–

www.bixs.com

FOTOS: ZVG

ET5

Der erste Veloschuh speziell fürs E-Bike

SHIMANO

Für maximale Kraftübertragung und angenehmen Gehkomfort

Die Zwischensohlenplatte sorgt beim Pedalieren für eine bis zu 50 % effizientere Kraftübertragung im Vergleich zu nicht velospezifischen Schuhen.



BIKES' BEST BUDDIES

MOTOREX
Oil of Switzerland

EASY CLEAN
500ml CHAMPS DEGREASER

BIKE CLEAN
250ml PERFORMANCE FORMULA

DRY POWER
PERFORMANCE LUBE

WEIL DU DEINEM BIKE ALLES ABVERLANGST.
Umweltverträgliche Schmier- und Pflegemittel von MOTOREX BIKE LINE.

www.motorex.com | @motorex_bike